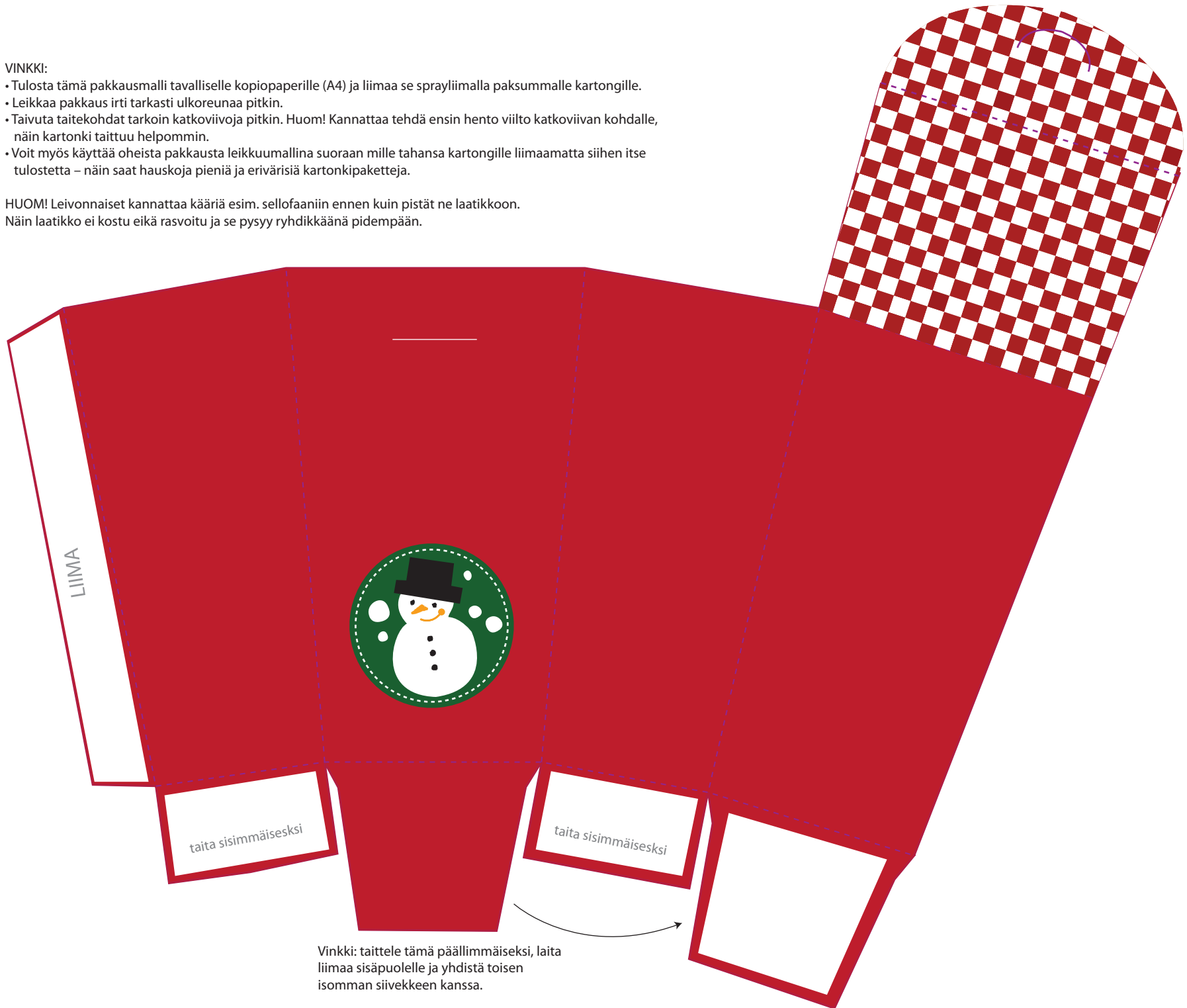


VINKKI:

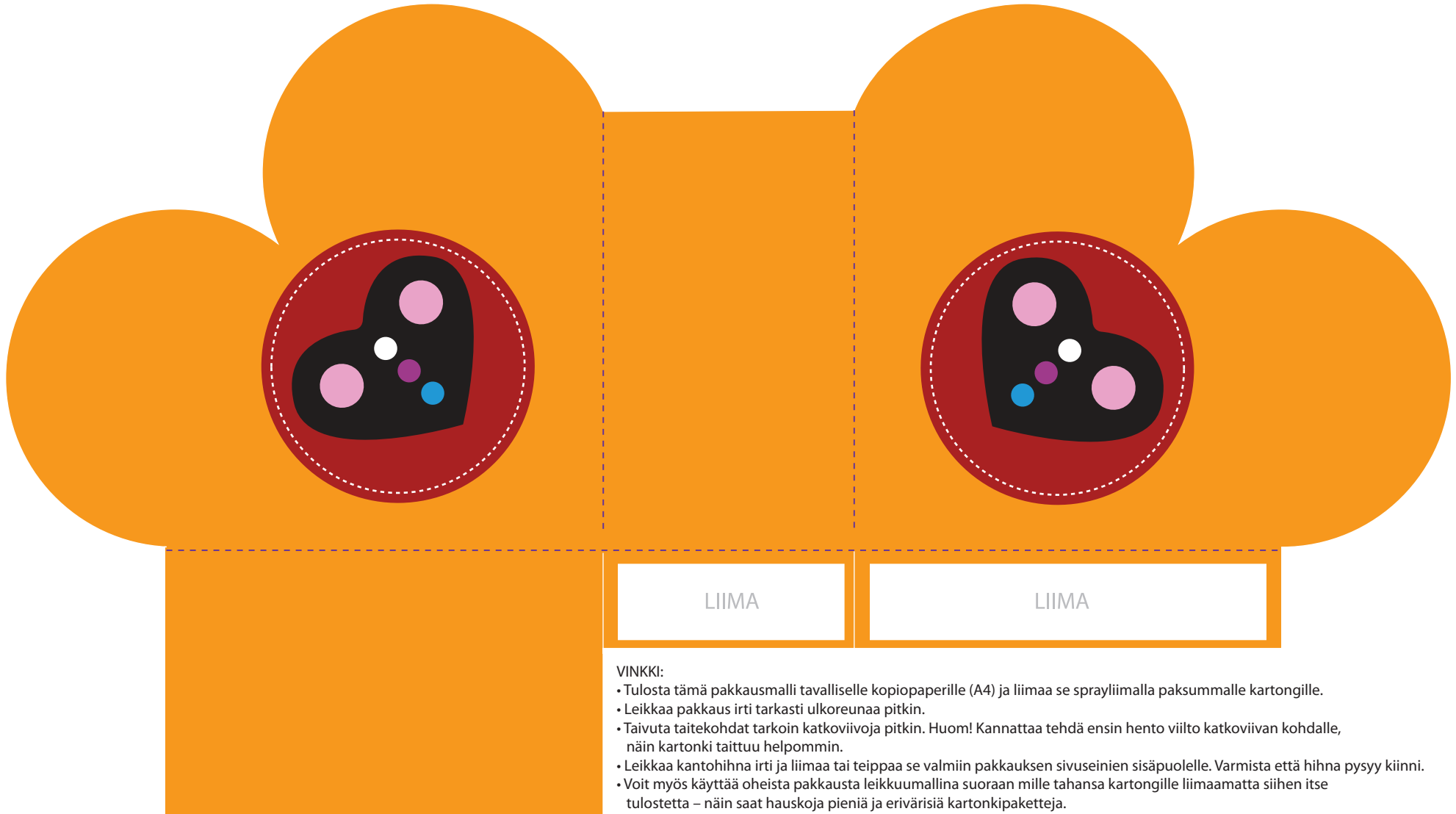
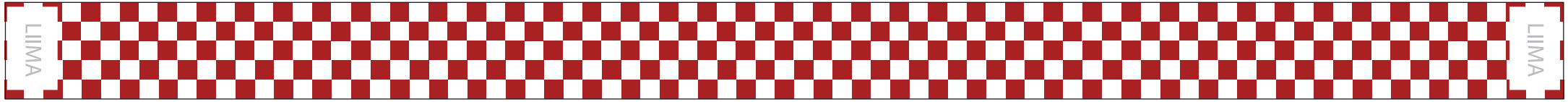
- Tulosta tämä pakkausmalli tavalliselle kopiopaperille (A4) ja liimaa se sprayliimalla paksummalle kartongille.
- Leikkaa pakkaus irti tarkasti ulkoreunaa pitkin.
- Taivuta taitekohdat tarkoin katkoviivoja pitkin. Huom! Kannattaa tehdä ensin hento viilto katkoviivan kohdalle, näin kartonki taittuu helpommin.
- Voit myös käyttää oheista pakkausta leikkumallina suoraan mille tahansa kartongille liimaamatta siihen itse tulostetta – näin saat hauskoja pieniä ja erivärisiä kartonkipaketteja.

HUOM! Leivonnaiset kannattaa kääriä esim. sellofaaniin ennen kuin pistät ne laatikkoon. Näin laatikko ei kostu eikä rasvoitu ja se pysyy ryhdikkäänä pidempään.



Vinkki: taittele tämä päällimmäiseksi, laita liimaa sisäpuolelle ja yhdistä toisen isomman siivekkeen kanssa.

Kantohihna



VINKKI:

- Tulosta tämä pakkausmalli tavalliselle kopiopaperille (A4) ja liimaa se sprayliimalla paksummalle kartongille.
- Leikkaa pakkaus irti tarkasti ulkoreunaa pitkin.
- Taivuta taitekohdat tarkoin katkoviivoja pitkin. Huom! Kannattaa tehdä ensin hento viilto katkoviivan kohdalle, näin kartonki taittuu helpommin.
- Leikkaa kantohihna irti ja liimaa tai teippaa se valmiin pakkauksen sivuseinien sisäpuolelle. Varmista että hihna pysyy kiinni.
- Voit myös käyttää oheista pakkausta leikkumallina suoraan mille tahansa kartongille liimaamatta siihen itse tulostetta – näin saat hauskoja pieniä ja erivärisiä kartonkipaketteja.

HUOM! Leivonnaiset kannattaa kääriä esim. sellofaaniin ennen kuin pistät ne laatikkoon. Näin laatikko ei kostu eikä rasvoitu ja se pysyy ryhdikkäänä pidempään.

VINKKI:

- Tulosta tämä pakkausmalli tavalliselle kopiopaperille (A4) ja liimaa se sprayliimalla paksummalle kartongille.
- Leikkaa pakkaus irti tarkasti ulkoreunaa pitkin.
- Taivuta taitekohdat tarkoin katkoviivoja pitkin. Huom! Kannattaa tehdä ensin hento viilto katkoviivan kohdalle, näin kartonki taittuu helpommin.
- Voit myös käyttää oheista pakkausta leikkuumallina suoraan mille tahansa kartongille liimaamatta siihen itse tulostetta – näin saat hauskoja pieniä ja erivärisiä kartonkipaketteja.

HUOM! Leivonnaiset kannattaa kääriä esim. sellofaaniin ennen kuin pistät ne laatikkoon. Näin laatikko ei kostu eikä rasvoitu ja se pysyy ryhdikkäänä pidempään.

